

KIABI

**INTERNATIONAL
DEVELOPMENT**

Ensemble, facilitons la vie des familles !

**POURQUOI
REJOINDRE
la grande
famille KIABI ?**

KIABI



« Depuis 1978, KIABI accompagne toutes les familles dans tous leurs moments de vie.

La clé de notre succès ? Notre singularité sur la planète mode !

Notre modèle est unique en son genre, avec un rapport qualité/prix/style inégalé, doublé d'une expérience shopping familiale et accessible, ainsi que d'un savoir-faire spécifique sur les partenariats depuis 2005.

Mais surtout, chez KIABI, nous faisons un métier que nous aimons avec des gens que nous aimons pour des gens que nous aimons.

Nos ambitions pour les années à venir sont fortes. Grâce à l'engagement de nos 100 partenaires dans le monde entier et, demain, à de nouvelles collaborations, nous développons notre présence au plus près des familles, en omnicanale en s'appuyant sur notre stratégie digitale puissante. Avec nos partenaires, nous coconstruisons ensemble le modèle le plus adapté selon les pays.

Notre objectif ? Vous faire profiter de l'accompagnement d'un groupe familial solide et expérimenté (Auchan, Leroy Merlin, Décathlon, Kiabi...), vous faire vivre une expérience unique, et vous accompagner pour faciliter la vie des familles en tissant ensemble une mode responsable et des solutions durables.

Bienvenue dans la famille KIABI. »



**François HAIMEZ,
Leader International
KIABI**

**DEPUIS 1978,
KIABI ACCOMPAGNE
LES FAMILLES**
dans tous leurs moments
de vie





2,3 Mds d'€
de CA en 2024
+5 % vs 2023

640
points de contact

10 000 Kiabers
acteurs de la performance

une présence dans
33 pays

24 millions
de clients à travers le monde

UNE FRANCHISE INTERNATIONALE

débutée en 2005

ENSEIGNE PRÉFÉRÉE DES FRANÇAIS

2024

MODE ENFANT

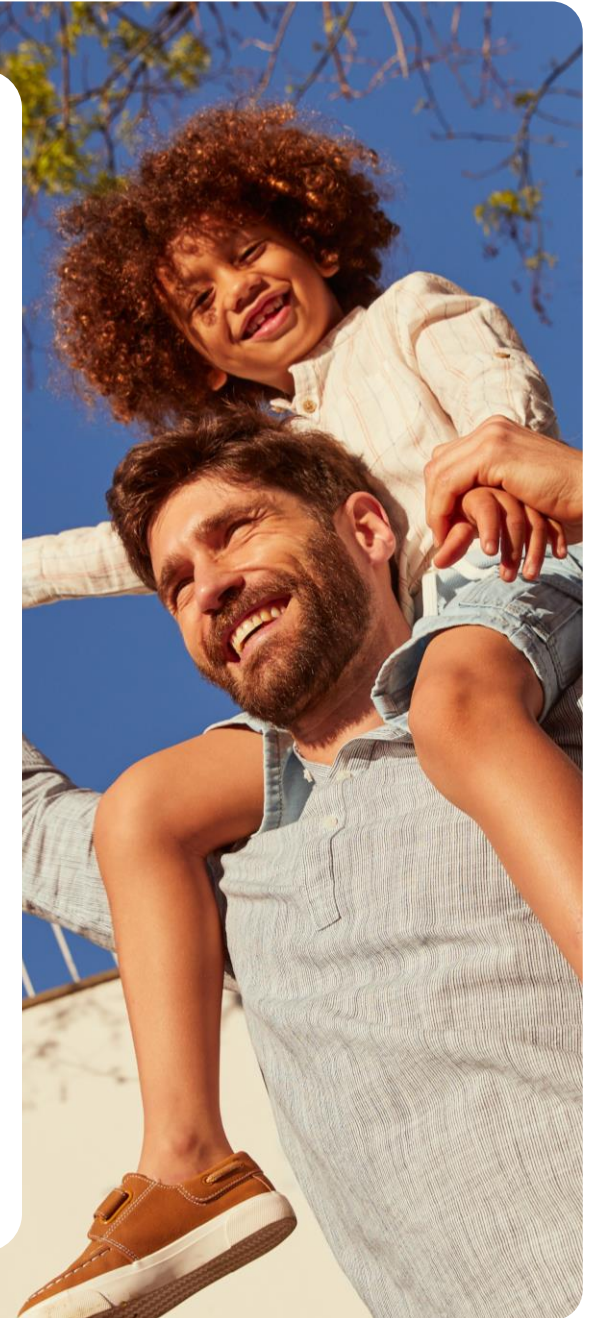
Brand Shares of Apparel and Footwear in France

% Share (LBN) - Retail Value RSP - 2023

Kiabi	4.0%	▲
Nike	3.8%	▲
Zara	3.6%	▲
adidas	2.7%	▲
Quechua / Tribord	2.5%	▲
Shein	2.3%	▲
H&M	2.0%	▼
Intersport	1.9%	▲
Primark	1.8%	▲
Cache Cache	1.6%	▲
Gémo	1.6%	▲
Celio	1.5%	▲
Christian Dior	1.3%	▲
Leclerc	1.3%	▲
Armand Thiery	1.2%	▲
C&A	1.2%	▼
Levi's	1.2%	▲
Lacoste	1.2%	▲
Other Private Label	0.6%	▲
Others	62.8%	▼

5-Year Trend

▲ Increasing share ▼ Decreasing share — No change





VISION
Kinabi
2035



**FACILITER LA VIE DES FAMILLES POUR
LES FAMILLES
en rendant le mode de vie durable
accessible à tous,
au quotidien**



AGIR
POUR L'ENVIRONNEMENT



AGIR
POUR LES FAMILLES UNE CROISSANCE ET UNE RENTABILITÉ

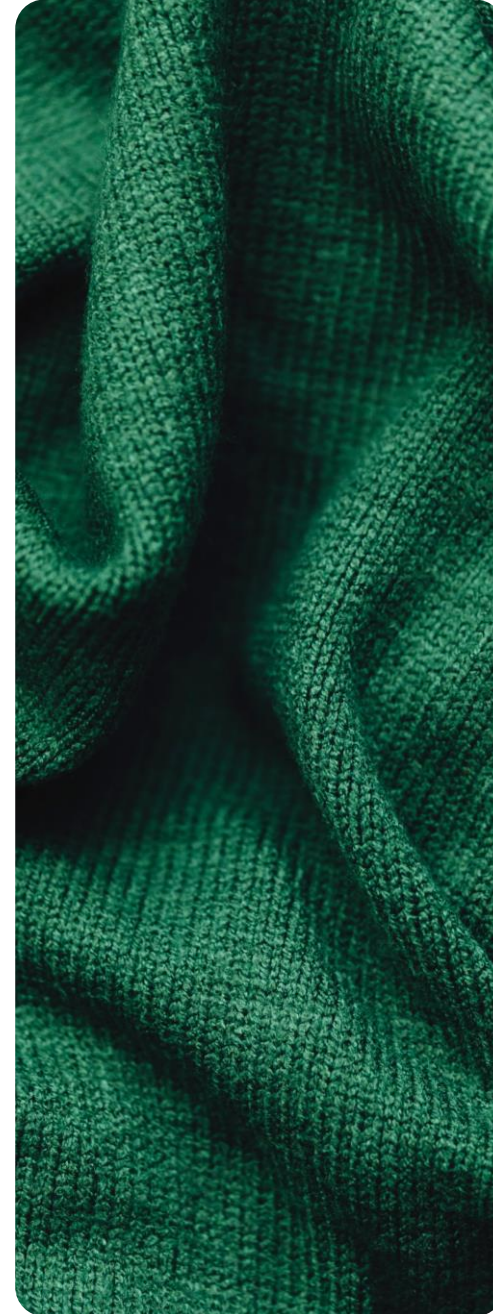
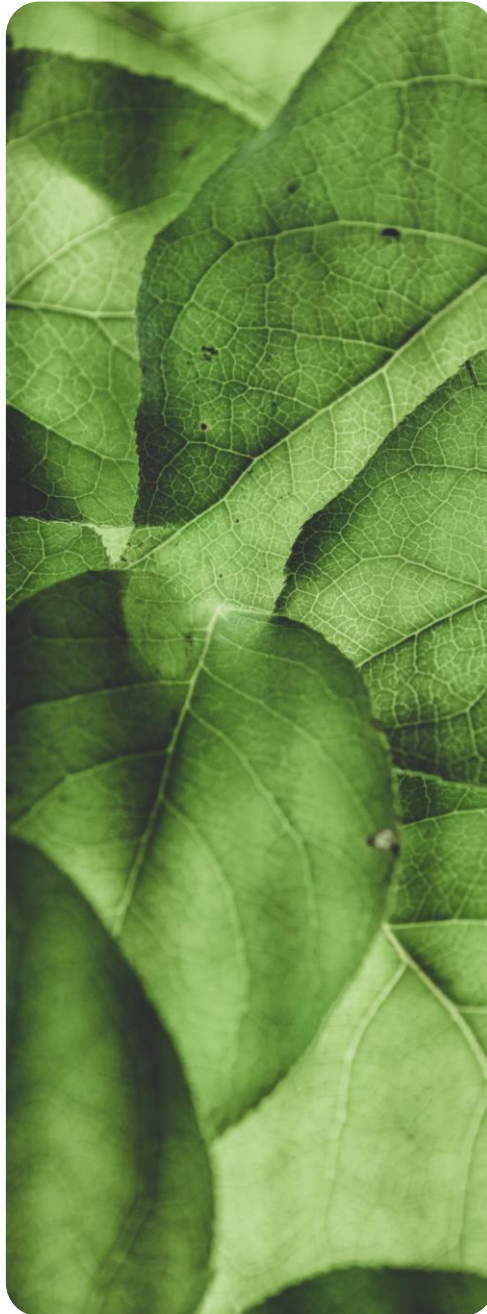


GARANTIR
RENTABLE



UNE MARQUE CONSCIENTE

Nous pensons la
durabilité au cœur de
nos collections





Réduire notre impact

Nous utilisons des remorques de grande hauteur, soit 20 % de chargement en plus, ce qui nous a permis de réduire le nombre de camions sur les routes en 2023.



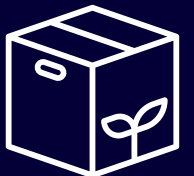


Mettre l'écoconception au cœur de nos process

- Nous privilégions l'utilisation de monomatière dans la conception des produits pour faciliter leur recyclage.
- Nous développons l'utilisation de matières plus durables et résistantes dans la conception de nos collections : lin, chanvre...
- La majorité de nos produits est livrée, pliée, et sans emballage individuel.

DEPUIS 2020,

**tous nos emballages
et packagings sont
progressivement réétudiés pour
proposer des alternatives en
plastique recyclé ou en carton.**





Désaisonnaliser la mode

- Nous développons des produits désaisonnalisés pour accompagner nos clients tout au long de l'année.
- Nous les sensibilisons également aux bons gestes d'entretien des vêtements, afin que ceux-ci durent plus longtemps



Beebs : la seconde main dédiée aux familles

En 2024, KIABI a franchi une nouvelle étape avec le lancement de Beebs by Kiabi, sa marque de seconde main pour les familles.

Une offre hybride, alliant produits neufs et articles d'occasion pour une expérience omnicanale et responsable.

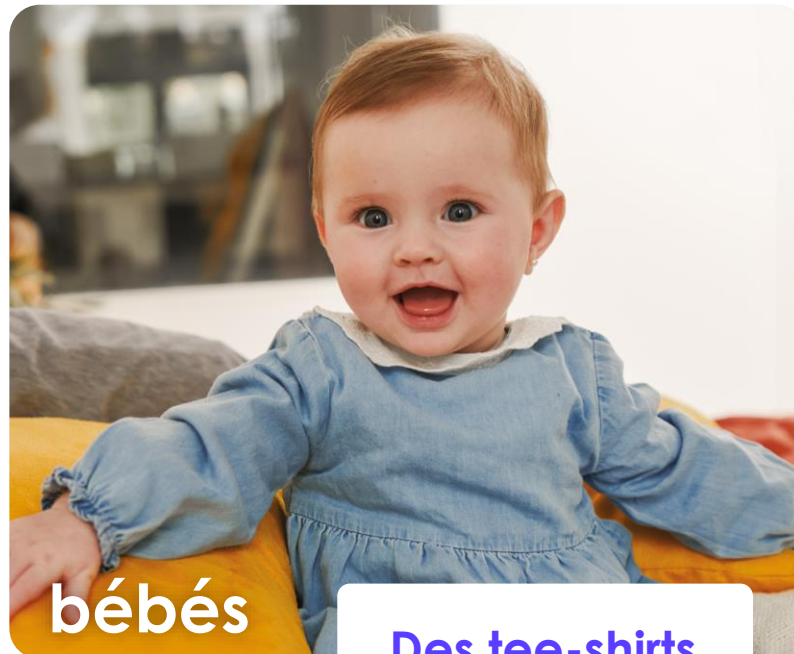
- Une omnicanalité totale : achat et vente en ligne et en magasin
- Un large choix immédiat : des produits multicatégories et multimarques disponibles immédiatement
- Des articles désirables : qualité et attrait pour les familles
- Fiabilité assurée : services innovants pour sécuriser et guider les transactions
- Complémentarité : une liberté de consommation entre offres de première et seconde main





UNE MARQUE INCLUSIVE

Nous pensons la mode
pour toutes les familles

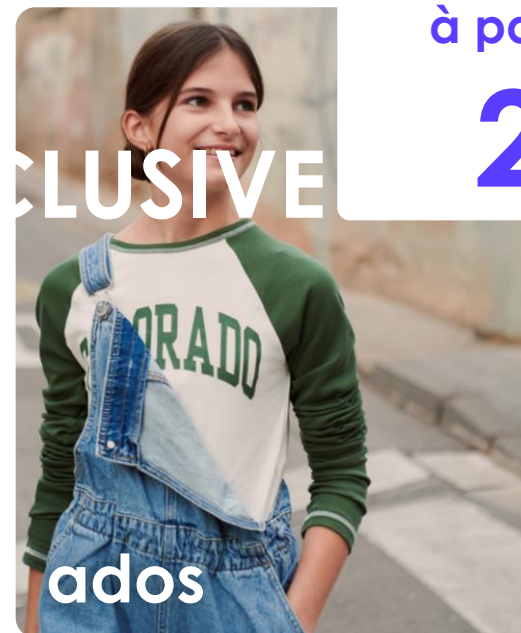


bébés



enfants

Des tee-shirts
à partir de
2€



ados



homme



femme



Une mode qui couvre
aussi les grands
prématurés et jusqu'au 6
XL !

Des collections pensées
pour toutes les
morphologies
afin de s'adapter à
chacun.

Demain,
20%
de nos collections
adultes seront dédiées
à la grande taille.

Pour les enfants
et adultes, porteurs
de handicaps
permanents
ou passagers.



Pour tous
les moments
de vie



S 
easy

Une collection
« Facile à enfiler »



UNE MARQUE SOLIDAIRE

Nous agissons auprès
des familles les plus
démunies





Good Friday

Dans le cadre du programme Kiabi ACTS FOR A BETTER WORLD, Kiabi organise une collecte de dons pour diverses associations dans ses magasins, ainsi que sur l'e-shop, en France et à l'international.

Good
**BLACK
FRIDAY**



**SOS VILLAGES
D'ENFANTS**



ACREDITAR

ASSOCIAÇÃO DE PAIS E AMIGOS
DE CRIANÇAS COM CANCRO



**MEDECINS
SANS FRONTIERES**



**MEDECINS SANS FRONTIERES
MEDICI SENZA FRONTIERE**



le petit magasin

Les Petits Magasins

- Un modèle unique, qui traduit un véritable engagement de KIABI.
- L'objectif : remettre dans le circuit de distribution des biens neufs indispensables à la vie quotidienne, et les rendre accessibles aux familles en difficultés.
- Des espaces partagés et conviviaux, qui capitalisent sur les invendus, principalement ceux issus de nos collections.
- 25 magasins fin 2024 et 10 ouvertures prévues en 2025
- 41 sorties dynamiques vers l'emploi en 2024

UNE MARQUE DE STYLE

Nous confectionnons
des collections
tendances



→ NOTRE AMBITION

Toujours plus de style
et de qualité à petits prix

→ NOTRE MISSION

Bousculer les codes pour
inventer chaque jour une
mode accessible, dans l'air
du temps, responsable et
engagée.



**UN BUREAU
DE STYLE « MAISON »**
à l'affut des tendances.

**DES CRÉATIONS
CONÇUES EN FRANCE,
AU SIÈGE DU GROUPE,**
en écosystème ouvert
avec nos clients,
nos collaborateurs,
des influenceurs et
créateurs de talent.

**DES COLLECTIONS
MUST HAVE**
ou des capsules
responsables



MES INDISPENSABLES

AVEC KIABI

NOS BEST-SELLERS KIABI
nos incontournables
de qualité à prix accessibles



**DES PRODUITS PRATIQUES
ET MALINS :**



jean ultrarésistant,
body à pression pour
faciliter le passage de la
tête du bébé, veste
réversible pour changer
de look à l'envi, etc.

A family is gathered in a bright, modern living room. A young boy in a blue shirt and a patterned hat is kneeling on the floor, interacting with a large, fluffy dog. A young girl in a light blue patterned dress is also kneeling nearby, looking at the dog. In the background, a man in a grey shirt is standing near a large window, and a woman in a red top is sitting on a white sofa, looking at her phone. The room features a wooden dining table, a bookshelf, and a large potted plant. A green dinosaur toy is in the foreground, and a blue toy car is on the floor. The word "KIABI" is overlaid in large white letters in the center of the image.

KIABI

En faire toujours plus pour les familles,

KIABI EXPRIME SON IDENTITÉ

dans une multiplicité de formats pour
répondre
aux besoins des familles et s'adapter à la
réalité de chaque pays



QUEL SERA LE VÔTRE ?

DES MAGASINS
INNOVANTS
ET CONNECTÉS

UN ESPRIT « BOUTIQUE
À ÉCHELLE HUMAINE »



TOUJOURS PLUS
DE CORNERS
DE SECONDE MAIN



DES ATELIERS
DE PERSONNALISATION,
DE RÉPARATION
ET DE CUSTOMISATION



« LA VIE EN BLEUE »,
UN ESPACE
CONÇU POUR
FAVORISER
LES ÉCHANGES
ET LES
APPRENTISSAGES

UN NOUVEAU CONCEPT POUR REDONNER LE PLAISIR DE VENIR EN MAGASIN



+ DE CAISSES
AUTOMATIQUES

POUSSETTES
À DISPOSITION

SALON
D'ESSAYAGE
FAMILLE

+ DE COULEURS

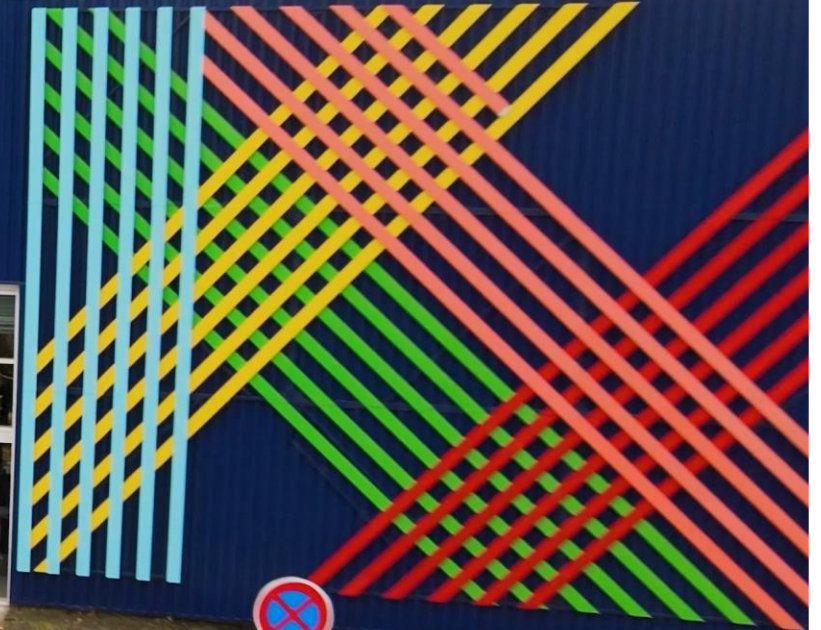
DES ESPACES
DÉDIÉS À CHAQUE
ÂGE

bébé, enfant, ados...



DES RAYONS
ORGANISÉS
PAR UNIVERS

KIABI



Toujours plus pour les familles





KIABI EN RETAIL PARK

Surface de vente
à partir de 750m²

Emplacement premium
dans le Retail Park

Une expérience shopping unique
avec des services qui facilitent la vie des
familles
(retouches, personnalisation, réparations...)





ET AUSSI...



KIABI KIDS
Une boutique dédiée
à l'univers de l'enfant,



qui propose
non seulement notre offre
textile incoutournable
pour les plus petits, mais
aussi une expérience
unique avec des
animations, espaces de
jeux...

Des corners
KIABI dans
les grandes
surfaces



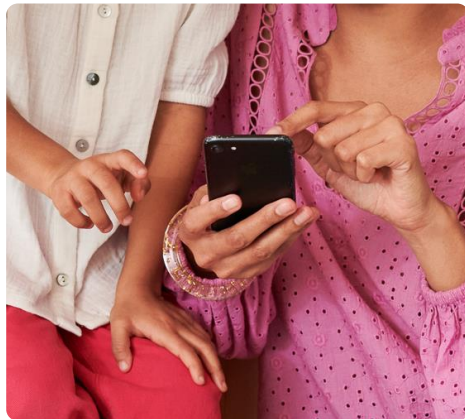
SHOP IN SHOP
Magasins multi-
marques



**UNE STRATÉGIE
OMNICANALE**
poussée pour une expérience
shopping sans couture

CLICK
& COLLECT

UNE EXPÉRIENCE SHOPPING INNOVANTE ET CONNECTÉE



E-SHOP



LIVE SHOPPING

COMMUNAUTÉS



CONSIGNES
24H/24 ET 7J/7

L'omnicanalité au service de la planète

- Beebs by KIABI, un modèle omnicanal unique, qui se déploie à l'international
- Une offre qui permet de proposer un accès facile à la seconde main en ligne ou en physique, sur le Web ou sur mobile.
- Les clients se séparent de leurs vêtements, quelle que soit la marque, et achètent de l'occasion, en ligne ou en magasins.

SECONDE MAIN by KIABI

www.secondemain.kiabi

Beebs
by KIABI

1,86 M
de produits en ligne

281 498
nouveaux produits
en ligne

360 028
membres

KIABI WORLDWIDE

KIABI



VOUS ÊTES UNE ENTREPRISE :

Ouverte d'esprit, dynamique
active et solide...

Animée par la relation client
et la gestion d'équipe...

Passionnée par la mode
et le monde de la distribution...

Ouverte au développement
en omnicanalité...

Experte de la vente au détail
dans votre pays...

**CE QUI SUIT VA
VOUS INTÉRESSER ! →**



**POUR RÉUSSIR,
NOUS AVONS BESOIN
DE VOUS !**



Nous misons sur l'alliance
de nos savoir-faire :

**VOTRE
CONNAISSANCE
PARFAITE**
de l'écosystème local

&

NOTRE EXPERTISE

pour vous accompagner
dans la performance de vos
marchés



ENSEMBLE, SOYONS UNE MARQUE DE MODE

omnicanale puissante, qui facilite la vie des familles du monde entier



**REJOIGNEZ LA FAMILLE KIABI ET BÉNÉFICIEZ
D'UN ACCOMPAGNEMENT EXPERT,
AU PLUS PROCHE DE VOS BESOINS**

EXPANSION

Sentez-vous soutenu
dans votre développement



Nous vous aidons à prendre
les bonnes décisions dans le choix
de vos emplacements

→ *Analyses des footfall, taux de
captation, taux de
transformation...*

CONCEPT & AMÉNAGEMENT

Créez un commerce
qui vous ressemble

Nous vous accompagnons en
amont
de votre projet : du concept à
l'aménagement du magasin ou
encore sur le merchandising
→ *Performance CA au m², dépense
énergétique...*



STOCK & LOGISTIQUE

Concentrez-vous sur votre business



Nous adaptons le stock de votre magasin à votre taille, à votre région et à votre potentiel de vente. Nous assurons le réapprovisionnement automatique.

→ *Taux de disponibilité,
performance
à la collection ou à la période...*

DIGITAL

Restez toujours connectés

Nous vous accompagnons sur les projets d'ouverture de sites e-commerce avec une solution adaptée à votre pays : shopify, Market Place, sites multimarques, etc.

→ *Trafic en ligne, CA multicanal, CA Web...*



CONCEPTION DE NOS COLLECTIONS

Donner à nos clients le choix d'une consommation éthique sans compromis sur le style et la qualité



Nous invitons nos clients à adopter une mode responsable en choisissant nos collections qualitatives et variées, incluant des articles de seconde main. Nos basiques durables allient mode, nouveauté et petits prix pour éviter la surconsommation.

MARKETING

Profitez d'une visibilité maximum

Grâce à la puissance marketing de notre marque, nous sommes en mesure de créer un buzz positif et de générer de nouveaux flux partout où nous ouvrons des magasins.

→ *NPS, note de satisfaction client, baromètre de notoriété...*



FORMATION & BIEN-ÊTRE

Formez des équipes performantes



Nous mettons en place des solutions pour développer les compétences de chacun et nous nous assurons de leur bien-être au quotidien !

En 2023,

- **100%** de nos pays sont certifiés Great Place To Work et nous sommes aussi Great Place to Work Women, Europe et Monde
- **74%** collaborateurs estiment que KIABI
- **46%** collaborateurs formés pour le développement de compétences

PILOTAGE DE LA PERFORMANCE

Ne soyez jamais seul

Nous vous dédions un interlocuteur privilégié pour le suivi commercial de vos magasins. Nous assurons le suivi des KPI de chaque point de contact.



Notre dernière ouverture à Abidjan



→ **ET SI DEMAIN
C'ÉTAIT VOUS ?**



CONTACTEZ NOUS:

international_franchise@kiabi.com